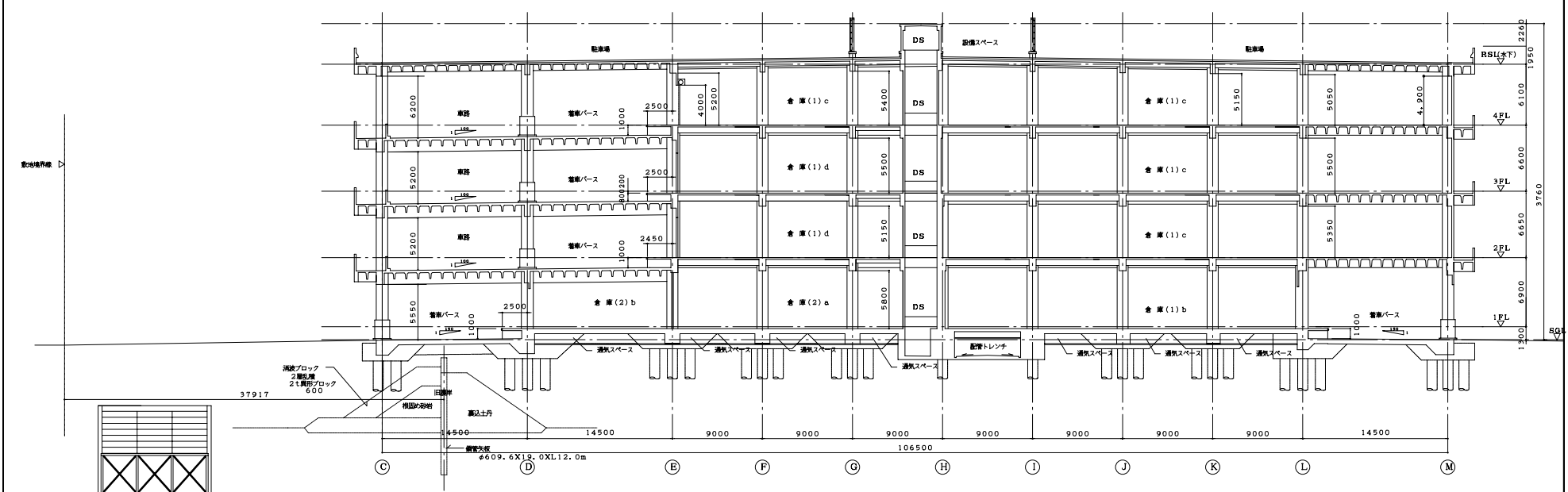
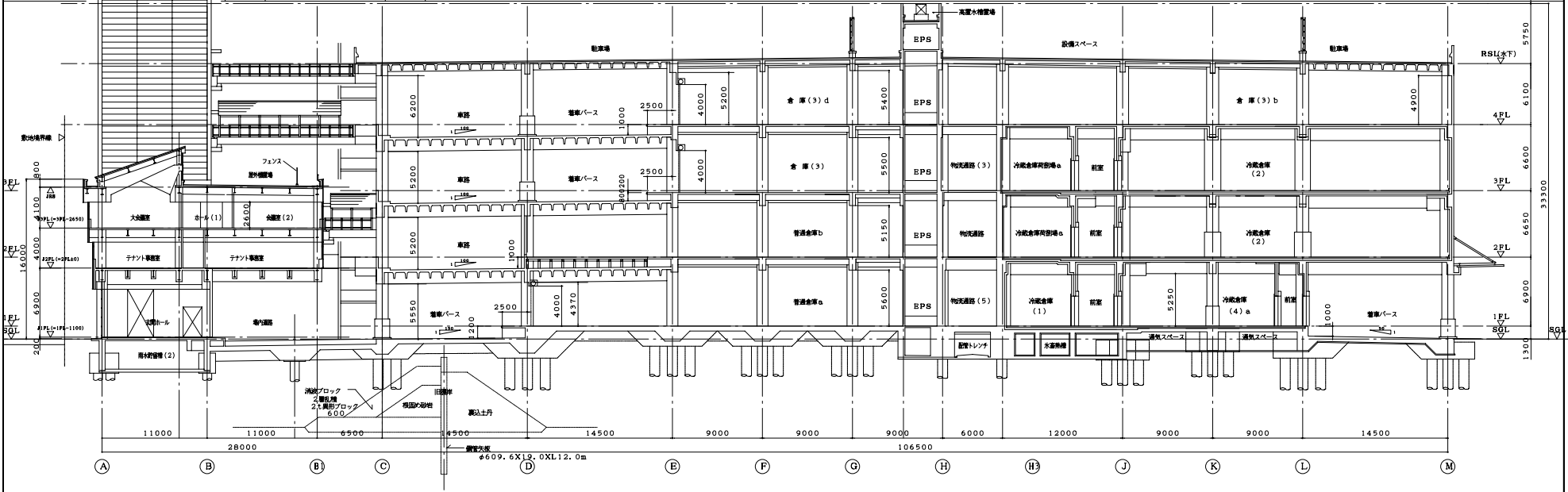


1 ⑨～⑩間 断面図 1/200



2 ⑬～⑭間 断面図 1/200



竣工図	設計	118
竣工図	設計	118
竣工図	設計	118
竣工図	設計	118
竣工図	設計	118
竣工図	設計	118

注：汎用機倉庫部分地下必要高 4,850mm (5階±5,000mm)  
 汎用機車庫・バス部分地下必要高 5,200mm  
 汎用機冷蔵倉庫部分ダクト必要高 4,800mm

96.7.3 国土庁認定済
96.7.3 環境大臣認定済

かわさきファズ株式会社

日建設計

かわさきファズ・物流センター建設工事  
 汎用機建築工事・外構工事

031  
 7-12  
 断面図 (2) 1/600  
 T-940502-A